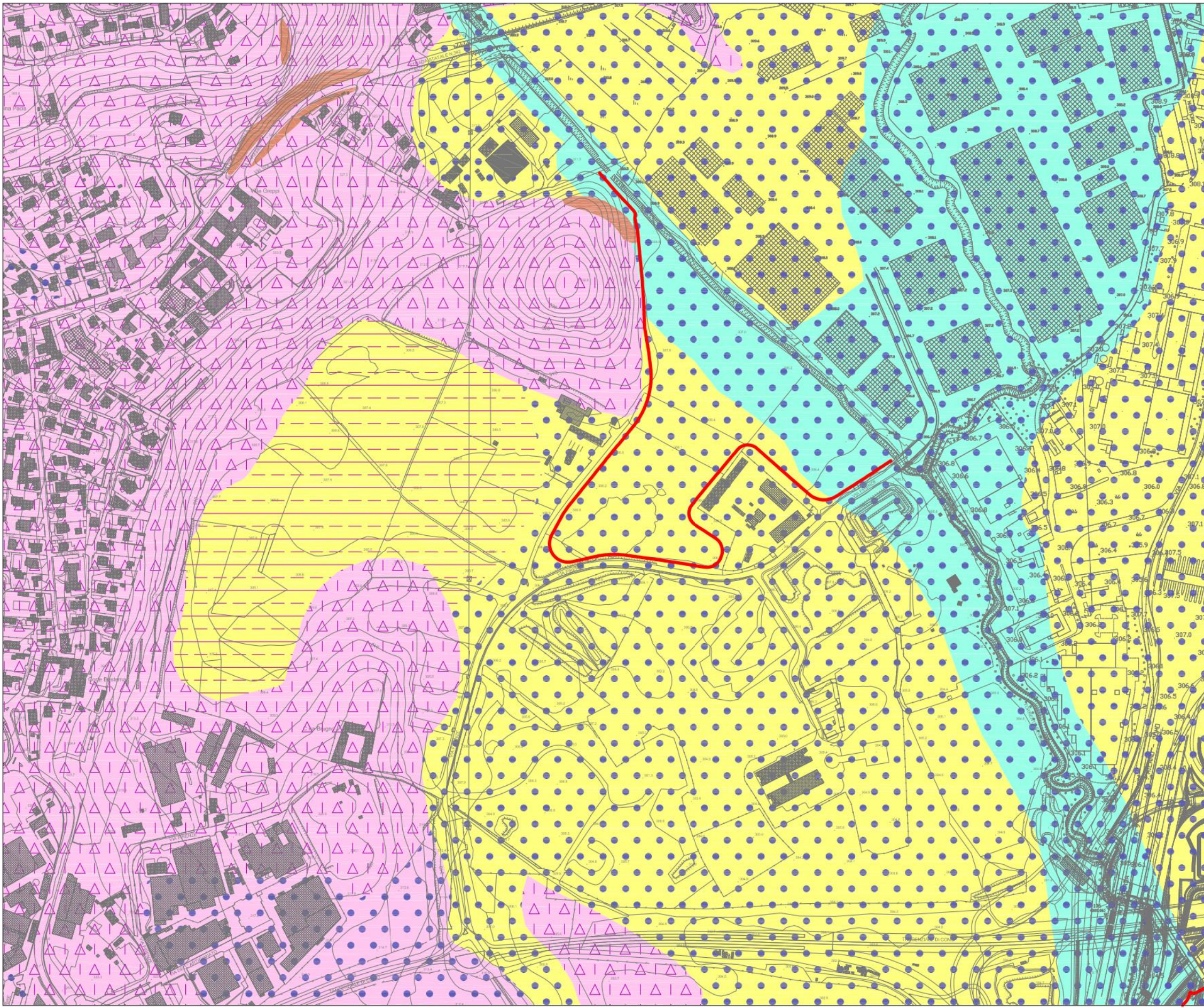
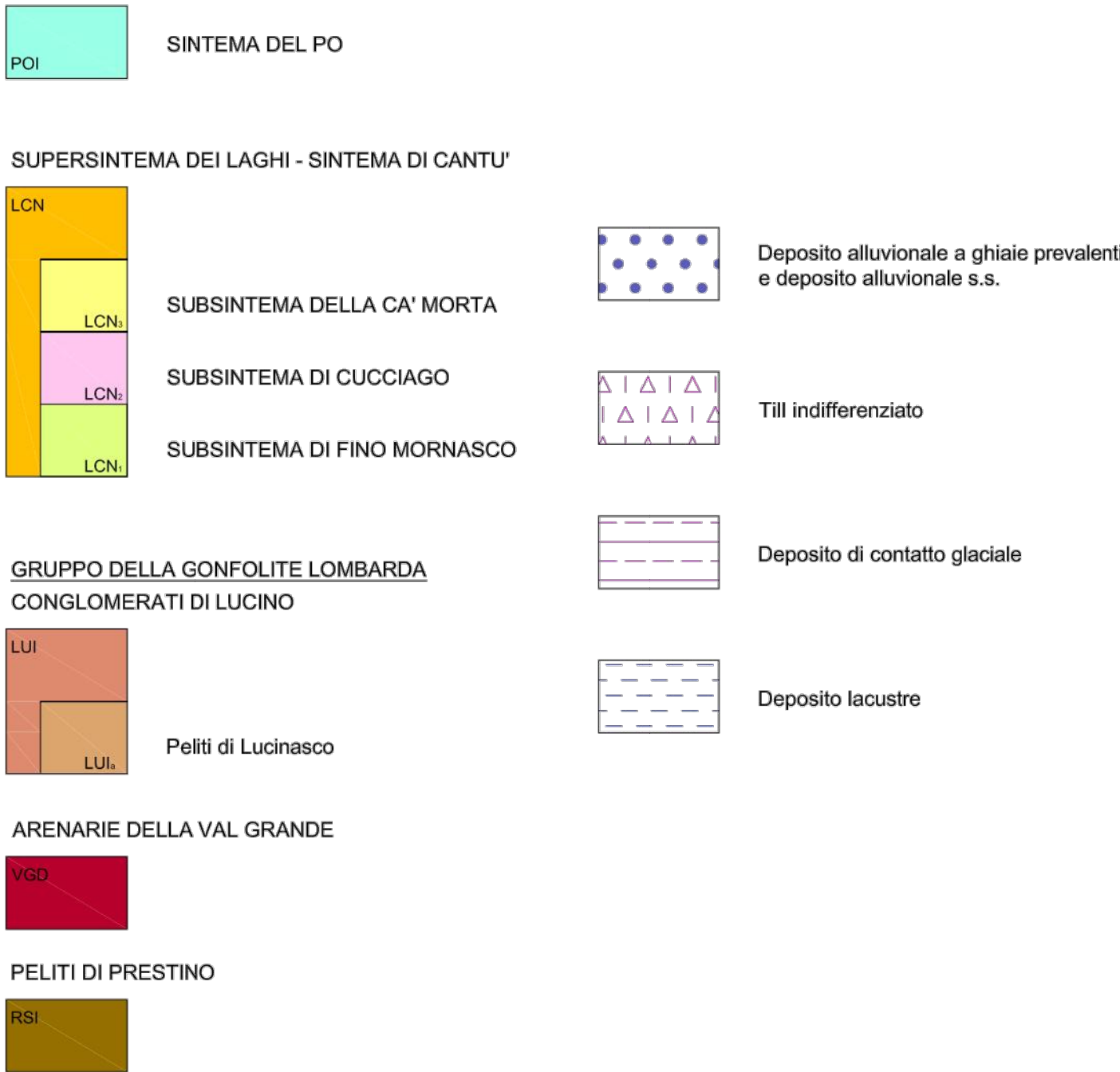


Carta idrogeologica - scala 1:2.000

- Pozzo pubblico - ubicazione tratta dalla Provincia di Como (shape file aggiornato al 27/05/2020)
- Fascia di rispetto pozzi ad uso idropotabile
- Linee isopiezometriche falda profonda tratte da studi precedenti
- Direzione di flusso della falda profonda



Carta geologica - scala 1:5.000





Agenzia Interregionale per il fiume Po

REALIZZAZIONE DI OPERE DI LAMINAZIONE NELL'ALTO SEVESO NEL COMUNE DI MONTANO LUCINO (CO)
CUP: B83H19000350002 – CIG: 8150878D4C

(CO-E-158)

PROGETTO DEFINITIVO

MARZO 2022

ELABORATO:

CARTA GEOLOGICA E CARTA IDROGEOLOGICA ZONA CENTRO

REV.	DESCRIZIONE	DATA	REDAZIONE	VERIFICA
00	PRIMA EMISSIONE	GENNAIO 2022	S. Frati	S. Frati
01				

RUP

Dott. Ing. MARCO LA VEGLIA

ATI:



STUDIO PIALETTI
ETATEC STUDIO PIALETTI S.r.l. - SOCIETÀ DI INGEGNERIA

20133 MILANO - via Bassini, 23 - tel. 0226681264
fax 0226681553 - E-Mail: etatec@etatec.it

Prof. Ing. ALESSANDRO PIALETTI
Dott. Ing. GIOVANNI BATTISTA PEDUZZI
Dott. Ing. STEFANO CROCI
Dott. Ing. FILIPPO MALINGENGO
Dott. Ing. VINCENZO CICCARELLI



INGEGNERI ASSOCIATI

20133 MILANO - via Bassini, 23 - tel. 0226681264
fax 0226681553 - E-Mail: studiopiolelli@etatec.it

Dott. Ing. CRISTINA GIUSEPPINA PASSONI



geologia applicata

22079 VILLA GUARDA (CO) - via Monte Grappa, 43a
Tel. 3388587308 - E-Mail: frati@geologi.it

Dott. Geol. STEFANO FRATI



ARCHITETTO

20014 NERVANO (MI) - via Ticino, 27
Tel. 0331415944 - E-Mail: studio@archimonza.it

Arch. FABRIZIO MONZA



DOCT. SSA
ILARIA FRONTORI
ARCHEOLOGA

20093 COLOGNO MONZESE (MI) - via Santa Margherita, 14
Tel. 3383775512 - E-Mail: ilaria.frontori@gmail.com

Dott. ILARIA FRONTORI

TIPOLOGIA

PD

COMMESSA

250-46

DOCUMENTO

DI

NUMERO

DC.2.1

SCALA

1:5.000/1:2.000